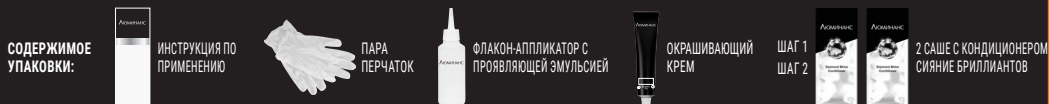


# ЛЮМИНАНС



## ИНСТРУКЦИЯ ПО ПРИМЕНЕНИЮ

### 1. ПОДГОТОВКА

Перед окрашиванием накройте одежду полотенцем и приготовьте часы, чтобы следить за временем воздействия. Наденьте прилагаемые перчатки. Нанесите окрашивающую смесь **Люминанс** на сухие невымытые волосы.

### 2. ПРИГОТОВЛЕНИЕ СМЕСИ

Накройте одежду полотенцем и наденьте прилагаемые перчатки. Отвинтите крышку флакона-аппликатора. Откройте тюбик с окрашивающим кремом, проткнув мембрану специальным шипом внутри крышечки. Выдавите все содержимое тюбика во флакон-аппликатор. Снова закройте флакон-аппликатор и энергично взболтайте смесь, пока все компоненты не образуют однородный по своему составу крем. В конце **открутите** колпачок наконечника флакона-аппликатора и немедленно начинайте нанесение.

### 3А. НАНЕСЕНИЕ НА ВСЮ ДЛИНУ ВОЛОС

Этот вид нанесения рекомендуется, если:

- Вы окрашиваете волосы стойкой краской в первый раз, или
- ранее окрашенные волосы отросли настолько, что разница между отросшими и окрашенными волосами незаметна, или цвет полностью смылся.

Нанесите всю приготовленную смесь прядь за прядью по всей длине волос. Затем тщательно вмассируйте ее в волосы кончиками пальцев. **Оставьте смесь для воздействия на 30 минут.**

**Исключение:**

- Для оттенков 9.10, 10.14 и 10.2 рекомендуемое время воздействия для первого окрашивания составляет **45 минут.**

### 3В. НАНЕСЕНИЕ НА ОТРОСШИЕ КОРНИ ВОЛОС

Этот вид нанесения рекомендуется, если:

- Ваши волосы окрашены, и разница между окрашенными концами и натуральным цветом волос сильно заметна, или
- концы Ваших волос темнее или сильно повреждены.

Сначала нанесите  $\frac{2}{3}$  смеси только на отросшие волосы. Для этого проведите пробор с помощью наконечника флакона и равномерно распределите смесь вдоль пробора на отросшие корни волос кончиками пальцев (перчатки не снимайте!). Повторите процедуру для всех отросших волос.

Оставьте для воздействия на **20 минут.** Затем распределите остатки смеси по всей длине волос. Тщательно вмассируйте и оставьте для воздействия еще на **10 минут.**

**Исключение:**

- Для оттенков 9.10, 10.14 и 10.2 рекомендуемое время воздействия составляет **35 минут** для отросших волос и дополнительные **10 минут** для всей длины волос.

### 4. ОПОЛАСКИВАНИЕ И УХОД ПОСЛЕ ОКРАШИВАНИЯ

По окончании времени воздействия наденьте перчатки. Вспеньте смесь на волосах с небольшим количеством теплой воды и затем тщательно промойте их, **пока вода не станет прозрачной.**

Для последующего ухода вмассируйте специально разработанный кондиционер СИЯНИЕ БРИЛЛИАНТОВ в подсушенные полотенцем волосы. Подождите **2 минуты**, после чего тщательно промойте волосы. **Через 3 недели** после окрашивания повторите применение кондиционера, используя второе саше для придания волосам восхитительной яркости цвета до 10 недель.

**ИНСТРУКЦИЯ ПО ПРИМЕНЕНИЮ**

**ВНИМАНИЕ! ВАЖНО:** перед применением, пожалуйста, прочтите раздел «Меры предосторожности» на обороте инструкции. Сделайте **тест на аллергическую реакцию** в любом случае (см. оборотную сторону), даже если Вы уже пользовались этой или другими красками для волос. Не используйте продукт, если Ваши волосы были окрашены хной или металлосодержащими красителями. В таком случае подождите пока ваши волосы отрастут и длина, окрашенная хной или металлосодержащими красителями будет отрезана. Если у Вас длинные волосы, мы рекомендуем использовать две упаковки краски при первом окрашивании. Наносите приготовленную смесь сразу после смешивания. Не храните остатки неиспользованной смеси для последующих применений.

**ПОЛЕЗНЫЕ СОВЕТЫ ПЕРЕД НАНЕСЕНИЕМ:** избегайте попадания продукта на одежду или украшения, так как пятна трудно удалить. Пожалуйста, имейте в виду, что результат осветления будет отличаться от заявленного на упаковке, в случае если Вы используете осветляющие оттенки на ранее окрашенных волосах. Мы рекомендуем повторять окрашивание каждые 4 недели, поскольку рост волос за этот период составляет примерно 1 см.

Если у Вас химическая завивка, или Вы осветляли волосы, подождите 2 недели перед использованием **Люминанс**. В противном случае результат окрашивания может получиться более интенсивным или неравномерным.

Если Вы предварительно осветляли волосы, делали химическую завивку или мелирование и выбрали красный или фиолетовый оттенок для окрашивания, мы рекомендуем сократить время воздействия по всей длине волос на 5–10 минут.

Если у Вас очень сухие или поврежденные волосы, наносите смесь, начиная с середины длины и до кончиков волос, только на последние 5 минут времени воздействия. В противном случае результат окрашивания может получиться более интенсивным.

При попадании на кожу краску **Люминанс** можно легко удалить с помощью ватного диска и мыла или тоника для лица.

**ИНСТРУКЦИЯ ПО ПРИМЕНЕНИЮ**

 **Краски для волос могут вызвать серьезные аллергические реакции.**

Прочитайте инструкции и следуйте им. Продукт может вызвать аллергические реакции. Продукт не предназначен для использования лицами, не достигшими 16 лет. Наличие временных татуировок и татуировок из хны может увеличить риск возникновения аллергической реакции.

Не окрашивайте Ваши волосы, если:

- у Вас сыпь на лице, или кожа головы чувствительна, раздражена или повреждена;
- у Вас уже когда-нибудь была аллергическая реакция после окрашивания волос;
- у Вас ранее наблюдалась аллергическая реакция на временные татуировки или татуировки из хны.

Содержит: перечень ингредиентов смотрите на упаковке. Избегайте попадания в глаза. Если продукт все же попал в глаза, немедленно промойте их. Не используйте для окрашивания бровей или ресниц. После окрашивания тщательно ополосните волосы. При нанесении краски пользуйтесь перчатками. Хранить в недоступном для детей месте. Сохраните картонную упаковку и данную инструкцию, в случае если у Вас наблюдается аллергическая реакция. В целях снижения риска возникновения аллергической реакции, следуйте инструкциям.

**1. ТЕСТ НА АЛЛЕРГИЧЕСКУЮ РЕАКЦИЮ.**

Проведите тест на аллергическую реакцию за 48 часов до каждого окрашивания, даже если Вы уже пользовались подобными окрашивающими средствами. Выберите для проведения теста участок кожи размером 1 см × 1 см на внутренней стороне локтя. Нанесите небольшое количество окрашивающего крема тонким слоем на кожу внутренней стороны локтя с помощью ватной палочки и оставьте, не закрывая, на 45 минут. Избегайте попадания крема на одежду. Аккуратно закройте тюбик. Через 45 минут тщательно смойте окрашивающий крем теплой водой. Если наблюдается хоть какое-то раздражение во время проведения теста или в течение последующих 48 часов, немедленно промойте этот участок кожи и не используйте этот продукт. Отсутствие реакции на этот тест не является гарантией того, что аллергическая реакция не возникнет в результате последующего окрашивания волос. Тем не менее, этот тест является важной мерой предосторожности. Проконсультируйтесь с врачом, если у Вас возникли какие-либо сомнения.

**2. ЕСЛИ ВО ВРЕМЯ ОКРАШИВАНИЯ У ВАС:**

- наблюдаются жжение, покраснение и/или сыпь, немедленно прекратите нанесение и смойте средство теплой водой, так как это может быть симптомом более серьезной реакции. Не окрашивайте волосы до получения медицинской консультации;
- быстро распространяется сыпь на коже, наблюдаются головокружение или обморок, затрудненное дыхание, опухают глаза/лицо, немедленно смойте средство и сразу обратитесь за медицинской помощью, а также свяжитесь с изготовителем.

**3. ЕСЛИ СРАЗУ ПОСЛЕ ОКРАШИВАНИЯ ИЛИ В ПОСЛЕДУЮЩИЕ НЕСКОЛЬКО ДНЕЙ У ВАС НАБЛЮДАЮТСЯ такие реакции, как зуд, сыпь на коже, опухоль глаз/лица, волдыри и/или выделения на коже, сразу обратитесь за медицинской помощью и свяжитесь с изготовителем.****МЕРЫ ПРЕДОСТОРОЖНОСТИ**

- Этот продукт содержит ингредиенты, которые могут вызвать сильное раздражение глаз и возможное необратимое их повреждение. Если проявляющая эмульсия или окрашивающая смесь попала в глаза, немедленно промойте их большим количеством теплой воды и обратитесь за медицинской помощью.
- Если Вы пользуетесь контактными линзами, и во время нанесения средство попало в глаза, сначала снимите контактные линзы, затем промойте глаза большим количеством теплой воды и обратитесь за медицинской помощью.
- Не вдыхайте и не глотайте продукт.
- Избегайте излишнего контакта с кожей.
- Не используйте продукт, если Ваши волосы были окрашены хной или металлосодержащими красителями.
- Перед окрашиванием снимите с волос металлические предметы, такие как зажимы, шпильки и заколки, и не используйте их во время окрашивания.
- Не используйте металлические инструменты.
- Держите проявляющую эмульсию вдали от тепла и света. Не смешивайте данное окрашивающее средство какими-либо другими продуктами. Не храните остатки неиспользованного продукта. Не оставляйте смесь в закрытом флаконе (это может привести к вздутию или разрыву флакона).

**ЕСЛИ У ВАС ВОЗНИКЛИ ВОПРОСЫ**

Звоните по телефону горячей линии: 8 800 500 8008 (звонок по России бесплатный).